

企業主導型保育施設

# ゆずっこ保育園

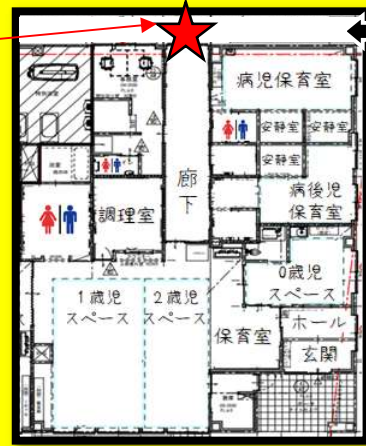


## 病児・病後児・体調不良児保育あい



完成予定図

病児・病後児玄関



感染予防のため、出入り口を分け、「ゆずっこ保育園」北側へお回りください。

## 2021年3月20日開園予定

### 【ご利用方法】

病気や体調不良などで保育所などに預けられない子どもさんを一時的にお預かりする保育室です。

ご利用にあたっては事前登録が必要です。

※詳細は下記担当者にお問い合わせください。

### 【ご利用料金】

○1日 2,300円

○リネンを利用された場合：1回 200円

### 【利用できる方】

○概ね満6ヶ月～小学校6年生までの方

### 【持ってくるもの】

○今飲んでる薬,お弁当,飲み物類,

布団,着替え2～3枚,肌着2枚,おむつ類など

### 【注意事項】

入室中に急変などで、保育士や看護師が医師の診療を必要と判断し、医療行為を行う場合があります。

医療行為を行う場合は、協力連携医または主治医への受診となります。

### MAP



所在地：福山市高西町3丁目7-22 担当者：株式会社ゆず かわはら 電話：080-1640-7293

ご不明な点がございましたら、お気軽にお問い合わせください。😊😊😊